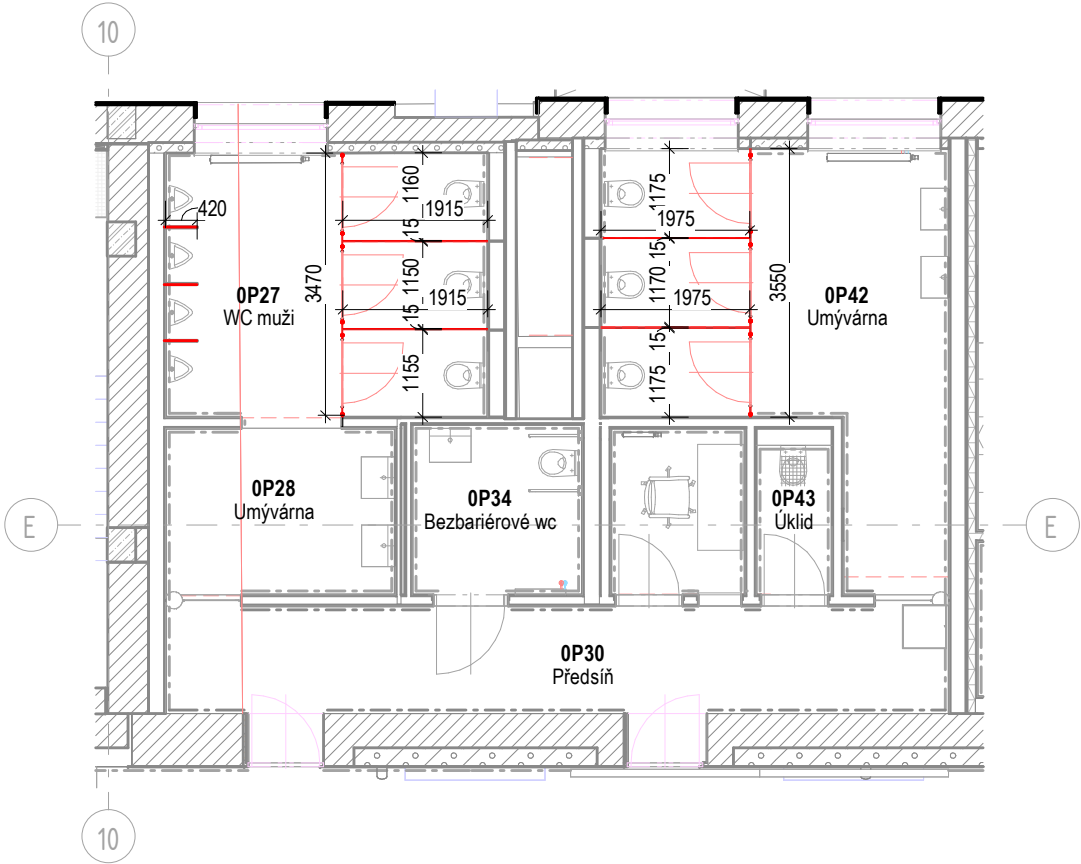


ON1.443 SANITÁRNÍ STĚNA 1NP

1:100



REFERENCE



TABULKA OSTATNÍCH VÝROBKŮ

Název stavby/akce: Rekonstrukce výpravní budovy v žst. Cheb Název části: Pozemní stavební objekty výpravních budov a budov zastávek S - kód: S631700106 Zakázka: 121 066 Stupeň: Projektová dokumentace pro provedení stavby (PDPS)										
PODLAŽÍ:	1PP	1NP	2NP	3NP	4NP	5NP	6NP	7NP	CELKEM (ks) 1	Označení výrobku:
POČET:	...	1ks		ON1.443
OBECNÁ SPECIFIKACE VÝROBKU:									Druh výrobku:	
NÁZEV:	Sanitární příčky								Nový výrobek	
umístění:	0P27, 0P42 WC									
popis:	Sanitární příčka na veřejných toaletách. Sanitární příčky na nožičkách 150mm nad podlahou. Výška sanitární příčky 2500mm. Sanitární příčky 2x 1975x2500mm; 2x1915x2500mm; 1x3470x2500mm; 1x3550x2500mm + 3x pisoárová dělicí stěna 400x900mm. Tloušťka příčky cca 15mm, provedení antivandal.									
rozměry:	Sanitární příčka výšky 2500mm, sanitární příčky délky 1915mm, 1975mm, 3470mm, 3550mm									
Materiál:	HPL									
Povrchová úprava:	HPL									
Barva:	dle architekta									
Kotvení:	Dle vybraného dodavatele do stěn									
Požární odolnost:	bez PO									
UPŘESŇUJÍCÍ SPECIFIKACE VÝROBKU:										
Poznámky:	Dodávka včetně všech kotvicích a koncových prvků včetně samotné montáže na stavbě.									
Posouzení prvků, výplně a způsobu kotvení jsou součástí dodavatelské dokumentace Příprava podkladu bude provedena v souladu s ČSN EN ISO 12944-4										
Před započítím výroby dodavatel zaměří každý konkrétní stavební otvor a konstrukční prvek dle skutečného provedení stavebních konstrukcí, daný případ zohlední ve výrobní dokumentaci, kterou předloží k odsouhlasení, včetně vzorků kování, povrchové úpravy atp.										



Podpis:				Datum:			
Revize:	Datum:	Popis:				Kontroloval:	
1	01/2025	Zpracování připomínek SŽ				Ing. Adam Špunda	
Název části:		Pozemní stavební objekty výpravních budov a budov zastávek				Označení části: D.2.2.1.1	
Název objektu/díleč části:		Výpravní budova v žst. Cheb Architektonicko - stavební řešení				Číslo objektu/komplexu: SO.01-71-01.01	
Název přílohy:		ON1.443_WC SANITARNI STENA				Číslo přílohy: 2 506.26	
Název díleč části přílohy:							
Odpovědný projektant: Ing. Adam Špunda		Zpracovatel přílohy:		Měřítko: Jak je ukázáno Formáty:		Stupeň dokumentace: PDPS	
Kraj: Karlovarský		Katastrální území: Cheb [650919]		TUDU: 0203VI		Datum zpracování: 09/2024	
Označení investora:		Stupeň dokumentace:		Část:		Objekt:	
S 6 3 1 7 0 0 1 0 6		P D P S		D 2 2 1 1		S O 0 1 7 1 0 1	
						0 1	
						2 5 0 6	
						P 0 1	

Prostor pro další informace